

SURVEILLANCE DES ESPÈCES ANIMALES INVASIVES EN FRANCE IMPLICATION DES SCIENCES PARTICIPATIVES

Jessica Thévenot*, Quentin Rome**, Jean-Lou Justine**

Muséum national d'Histoire naturelle

*Service du Patrimoine Nature SPN - spn.mnhn.fr : jthevenot@mnhn.fr

**Institut de Systématique, Évolution, Biodiversité, ISYEB - isyeb.mnhn.fr, UMR 7205 : justine@mnhn.fr; rome@mnhn.fr



OBJECTIFS D'UN SYSTÈME DE SURVEILLANCE



- 1 - Détecter des nouvelles espèces
- 2 - Suivre des espèces introduites ou invasives présentes en France
- 3 - Définir des actions appropriées (gestion, confinement, éradication, réglementation...)



Exemple de DÉTECTION PRÉCOCE d'un plathelminthe terrestre



Platydemus manokwari de Beauchamp, 1963

Détection d'un plathelminthe
CONTRIBUTEUR SCIENCES PARTICIPATIVES : FREDON²

- Espèce découverte pour la première fois en France métropolitaine (10/2013) et **confinée** dans les serres du jardin des Plantes de Caen
- Première détection en France Métropolitaine, Présente en Nouvelle - Calédonie et Polynésie Française
- Parmi les 100 espèces les plus invasives au niveau mondial (BD GISD¹)

Envoi de spécimen au MNHN, Institut de Systématique, évolution, Biodiversité

Analyses moléculaire
Identification et publication scientifique*

Alerte et recommandations du MNHN (contrôle, confinement, surveillance) auprès de l'administration centrale du Ministère de l'Écologie

Mise en place de mesures de surveillance et confinement après concertation entre la DREAL et la Fredon Basse - Normandie

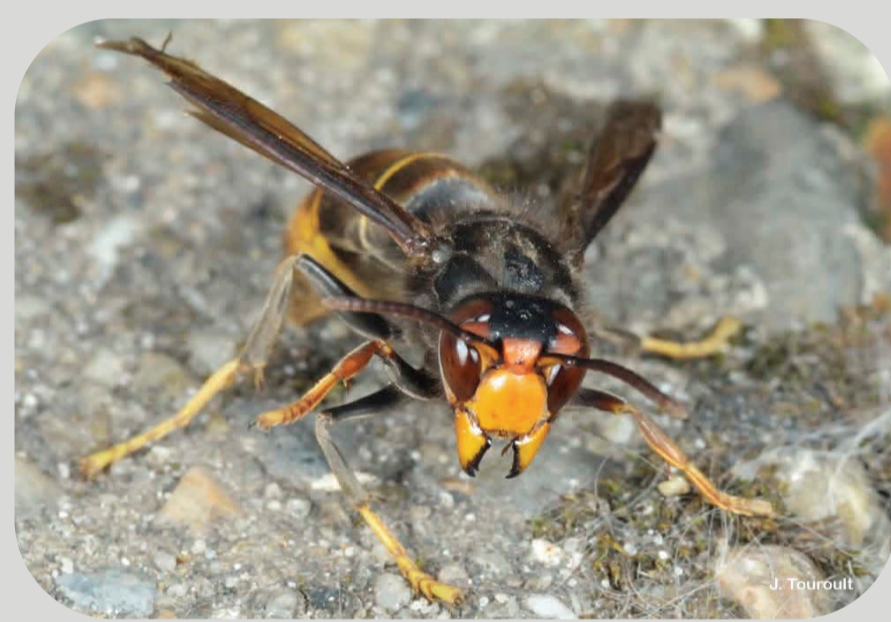
Développement de mesures réglementaires nationales et alerte de l'Union européenne (art. 9R_UE_EEE) par l'État français

Exemple de SUIVIS D'ESPÈCES LARGEMENT RÉPANDUES sur le territoire métropolitain

Actions à mener et à venir

Mettre en place des mesures de suivi, de confinement, de restauration des milieux et de surveillance

Observation du Frelon asiatique
Vespa velutina Lepeletier, 1836

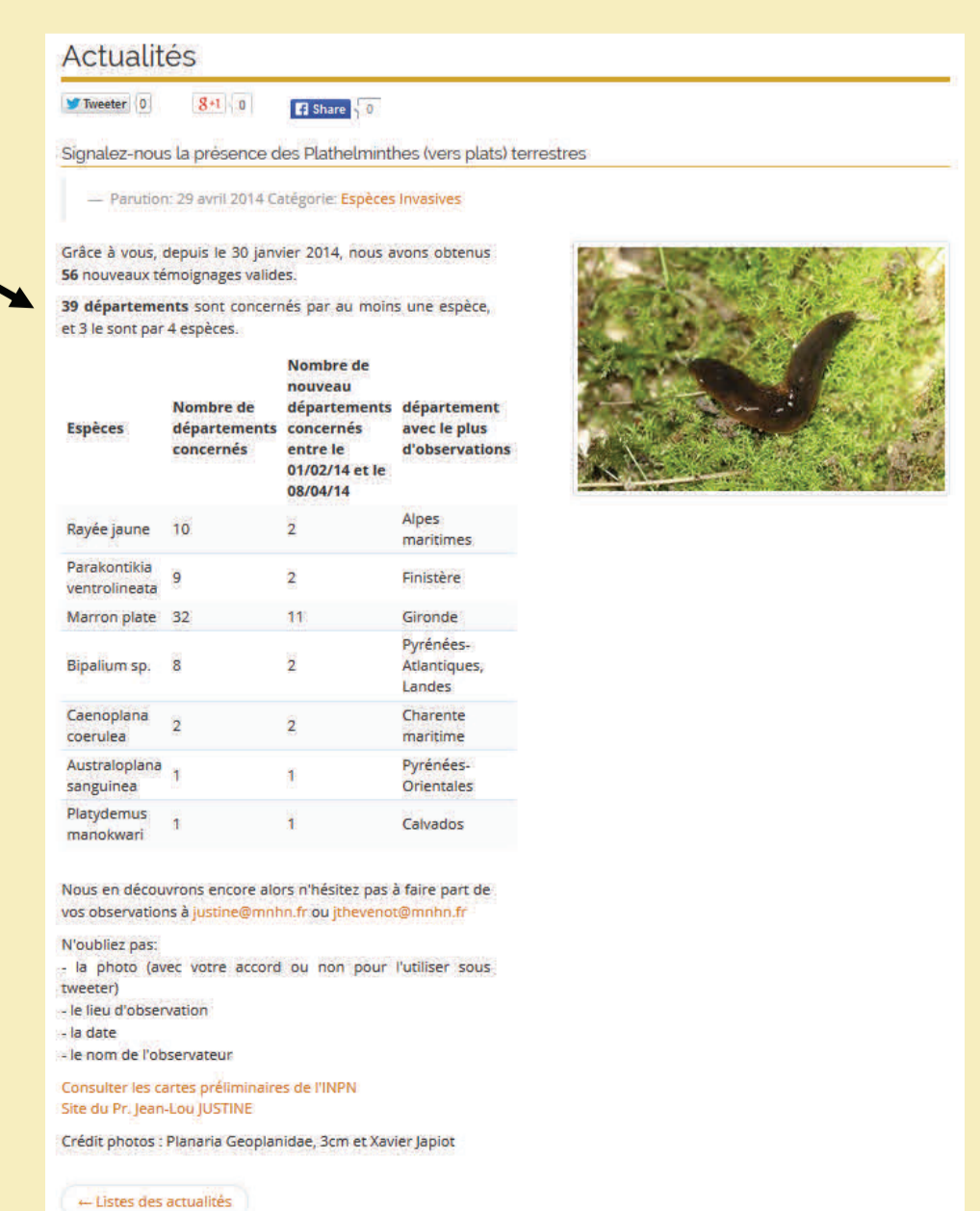
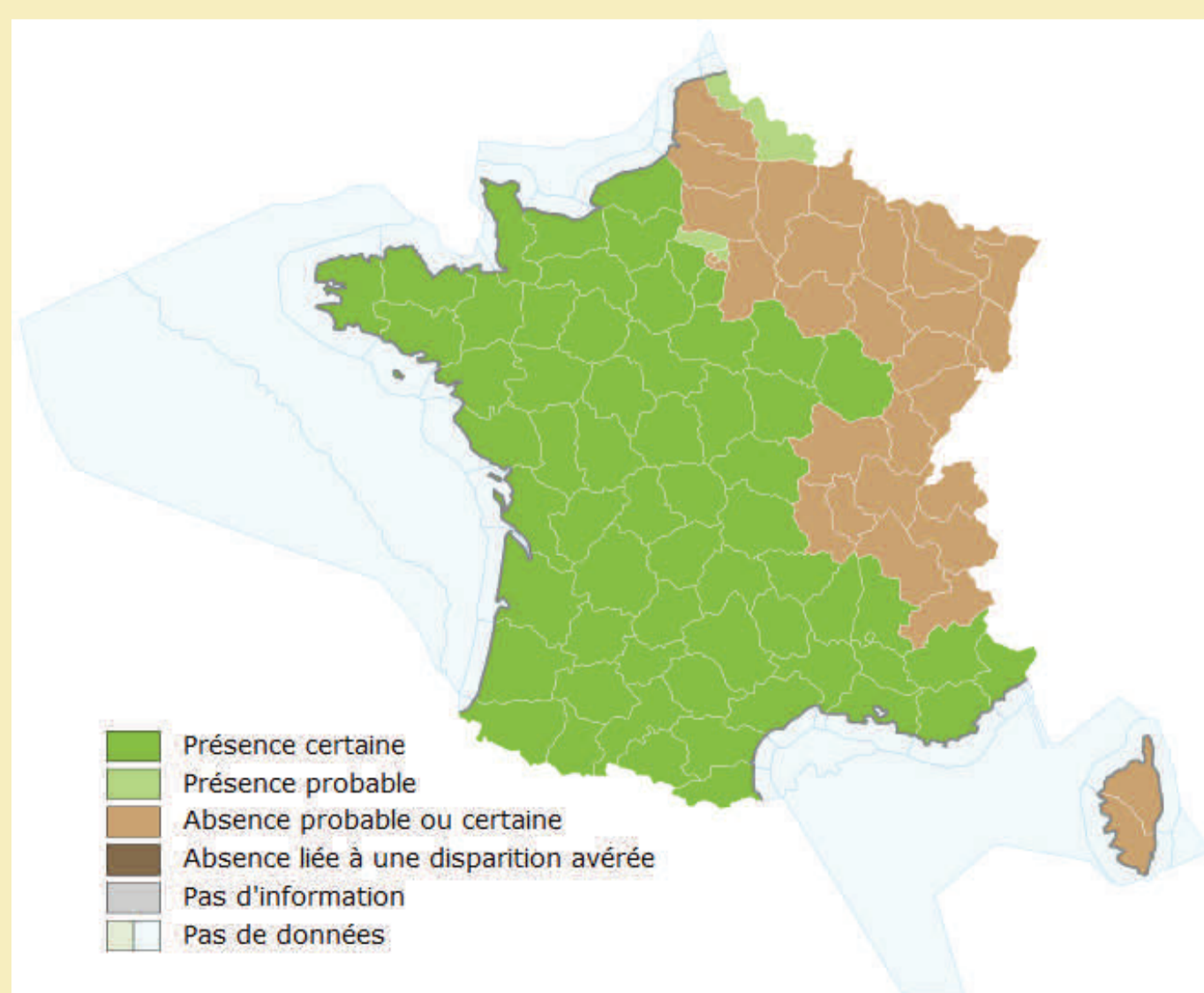
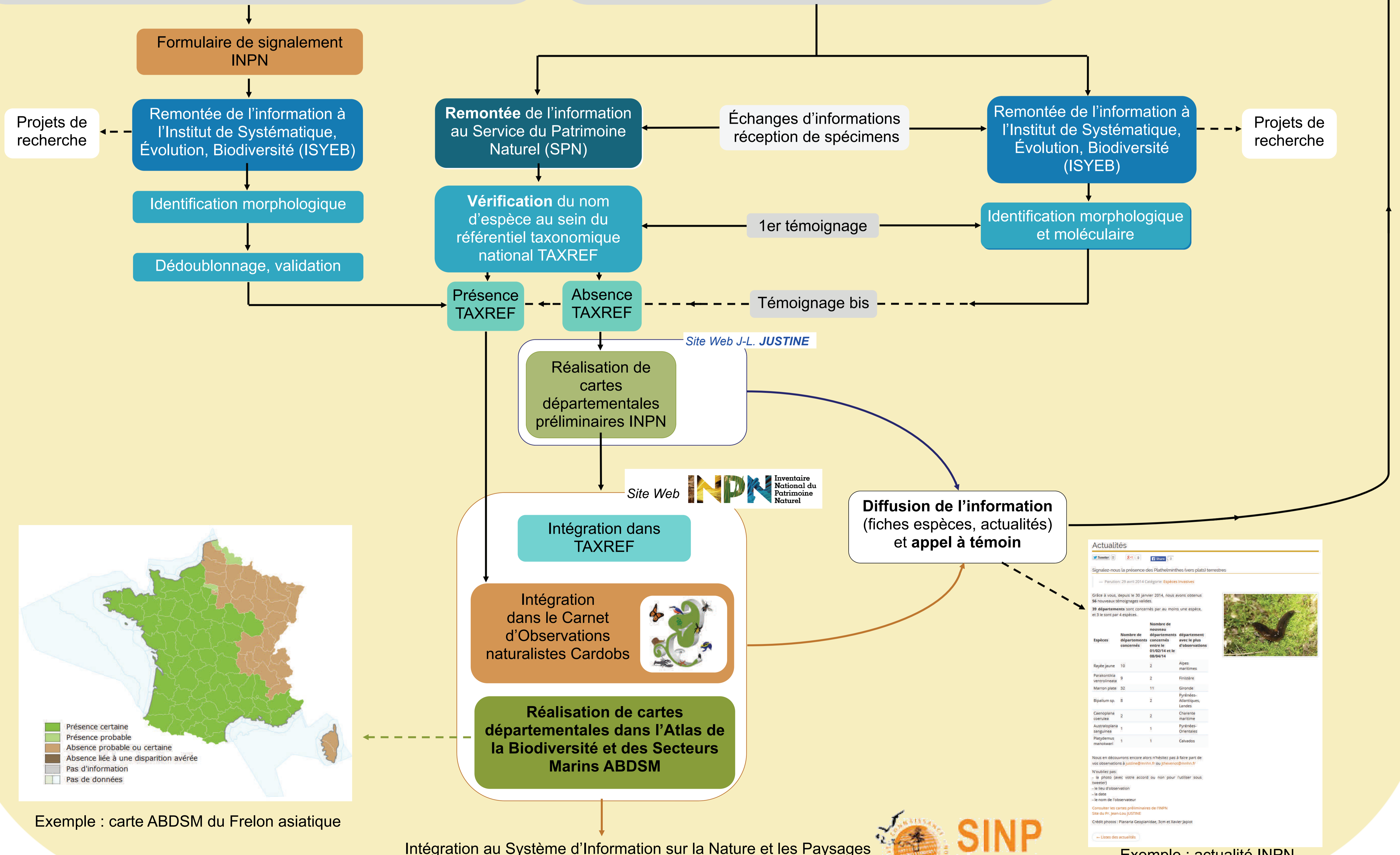


CONTRIBUTEURS SCIENCES PARTICIPATIVES: professionnels
FREDON, GDS, pompiers, associations

Observation du Plathelminthe terrestre
« marron plat »
(identification en cours)



CONTRIBUTEURS SCIENCES PARTICIPATIVES : grand public, professionnels
FREDON etc.



¹BD GISD : Base de données « Global Invasive Species Databases » ; ²FREDON : Fédération Régionale de Défense contre les Organismes Nuisibles

* Justine J, Winsor L, Gey D, Gros P, Thévenot J. (2014) The invasive New Guinea flatworm *Platydemus manokwari* in France, the first record for Europe: time for action is now. PeerJ 2:e297 <http://dx.doi.org/10.7717/peerj.297>

Crédit photo : S. Figueat (MNHN - SPN), X. Japiot (Mairie de Paris), J. Touroult (MNHN - SPN)